



AKU páskovač

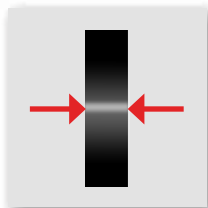
**OR-T 450**

**ORGAPACK OR-T 450** je nejmodernější průmyslové akumulátorové zařízení pro těžké provozní páskování produktů polypropylenovou (PP) nebo polyesterovou (PET) vázací páskou.

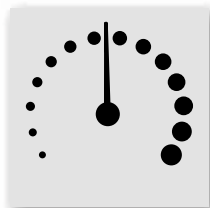
Strojem lze zapáskovat paletizované zboží, barely, ocelářské či betonářské výrobky, svazky, atd. Řadu OR-T charakterizuje vysoká spolehlivost a minimum dílů ze kterých je stroj sestaven. Akumulátorový páskovač OR-T 450 je určen pro těžké provozní zatížení při použití 16-19 mm široké vázací pásky.



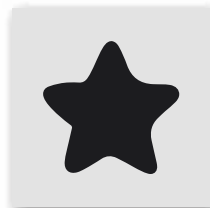
### Hlavní výhody OR-T



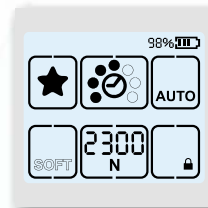
▪ **Signalizace zarovnání pásky**  
 k zajištění správné polohy pásky  
 a vyšší bezpečnost procesu



▪ **Proměnná rychlost napínání**  
 ovládání tlakem prstu při balení  
 choulostivého zboží



▪ **Oblíbená páskovací funkce**  
 pro rychlejší přepínání nastavení  
 stroje při změně balení zboží



▪ **Dotykový ovládací panel**  
 pro snadnější nastavení parametrů  
 obsluhou a informací o stavu stroje

### Technické parametry

### ORGAPACK OR-T 450

Provozní režim	automatický / poloautomatický / ruční
Rozměry (D x Š x V)	370 x 143 x 135 mm
Provozní teplota	-10 až +40 °C
Relativní vlhkost	až 90 %
Typ použitelné pásky	PP, PET
Použitelná šířka pásky	15-16, 18-19 mm
Použitelná tloušťka pásky	0.8 - 1.3 mm
Napínací síla	1300-4500 N
Napínací síla v režimu SOFT	400-1600 N
Rychlost napínání	0-120 mm/s
Doba nabití baterie	25-35 min
Počet úvazků na 1 nabití	800 (nízká napínací síla)
Počet úvazků na 1 nabití	500 (střední napínací síla)
Počet úvazků na 1 nabití	300 (vysoká napínací síla)
Baterie	BOSCH Li-Ion 18 V, 4.0 Ah
Hmotnost včetně baterie	4.3 kg
Možnost zavěšení - závěs	ANO

## Popis funkce

Pásku obepneme kolem produktu a vložíme ji do strojku. Páskovat můžeme ve třech operačních režimech:

### Ruční režim

Stiskneme tlačítko č.1 a držíme jej až do okamžiku, kdy se strojek sám nezastaví dosáhnutím nastaveného napětí. Opětovným stisknutím tlačítka můžeme přidat více tahu. Tlačítkem č.2 zahájíme svaření a odstřížení pásky.

### Poloautomatický režim

Stiskneme tlačítko č.1 a držíme jej až do okamžiku, kdy se strojek sám nezastaví při dosáhnutí nastaveného napětí. Napínání můžeme kdykoli přerušit např. pro vložení ochranných rohů. Po dosažení napětí strojek sám zahájí svaření a odstřížení pásky.

### Automatický režim

Krátce stiskneme tlačítko č.1. Tím zahájíme páskování a strojek sám pásku utáhne na přednastavené maximum, svaří a odstříhne.

V okamžiku, kdy se ozve akustický signál, svár dosáhl své pevnosti a strojek lze z úvazku bezpečně sejmout. V hlučném prostředí nám ukončení chlazení úvazku oznámí také odpočítávání na displeji a rozsvícení indikátoru.



Strojek je certifikován GS a CE. ORGAPACK i UNIPACK jsou držiteli ISO 9001. Záruční a pozáruční servis zajišťuje tým techniků firmy UNIPACK.

## Související zboží



**Kryt ovládacího panelu**  
dodatečná ochrana v nejdrsnějších



**Ochranná deska**  
při používání na drsných plochách



**Závěsný oblouk**  
při práci na stabilních místech



Náhradní baterie  
BOSCH Li-Ion



PP páska UNITAPE  
od výrobce UNIPACK



PET páska UNITAPE  
od výrobce UNIPACK



Univerzální odvíječ  
pásky H-84



Profesionální odvíječ  
pásky H-84T