



AKU páskovač

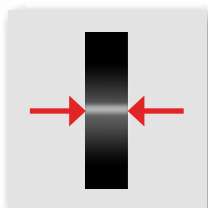
OR-T 260

ORGAPACK OR-T 260 je nejmodernější průmyslové akumulátorové zařízení pro spolehlivé páskování produktů polypropylenovou (PP) nebo polyesterovou (PET) vázací páskou.

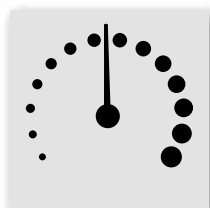
Strojem lze zapáskovat paletizované zboží, barely, ocelářské výrobky, svazky, atd. Řadu OR-T charakterizuje vysoká spolehlivost a minimum dílů ze kterých je stroj sestaven. Akumulátorový páskovač OR-T 260 je určen pro univerzální provozní zatížení při použití 12-16 mm široké vázací pásky.



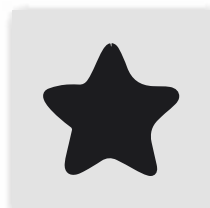
Hlavní výhody OR-T



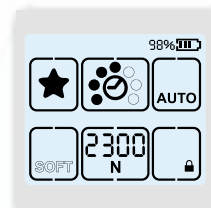
■ **Signalizace zarovnání pásky**
 k zajištění správné polohy pásky
 a vyšší bezpečnost procesu



■ **Proměnná rychlost napínání**
 ovládání tlakem prstu při balení
 choulostivého zboží



■ **Oblíbená páskovací funkce**
 pro rychlejší přepínání nastavení
 stroje při změně balení zboží



■ **Dotykový ovládací panel**
 pro snadnější nastavení parametrů
 obsluhou a informací o stavu stroje

Technické parametry

ORGAPACK OR-T 260

Provozní režim	automatický / poloautomatický / ruční
Rozměry (D x Š x V)	370 x 141 x 135 mm
Provozní teplota	-10 až +40 °C
Relativní vlhkost	až 90 %
Typ použitelné pásky	PP, PET
Použitelná šířka pásky	12-13, 15-16 mm
Použitelná tloušťka pásky	0.5 - 1.0 mm
Napínací síla	900-2500 N
Napínací síla v režimu SOFT	400-1360 N
Rychlost napínání	0-220 mm/s
Doba nabití baterie	15-30 min
Počet úvazků na 1 nabití	800 (nízká napínací síla)
Počet úvazků na 1 nabití	400 (střední napínací síla)
Počet úvazků na 1 nabití	200 (vysoká napínací síla)
Baterie	BOSCH Li-Ion 18 V, 2.0 Ah
Hmotnost včetně baterie	3.8 kg
Možnost zavěšení - závěs	ANO

Popis funkce

Pásku obepneme kolem produktu a vložíme ji do strojku. Páskovat můžeme ve třech operačních režimech:

Ruční režim

Stiskneme tlačítko č.1 a držíme jej až do okamžiku, kdy se strojek sám nezastaví dosáhnutím nastaveného napětí. Opětovným stisknutím tlačítka můžeme přidat více tahu. Tlačítkem č.2 zahájíme svaření a odstřížení pásky.

Poloautomatický režim

Stiskneme tlačítko č.1 a držíme jej až do okamžiku, kdy se strojek sám nezastaví při dosáhnutí nastaveného napětí. Napínání můžeme kdykoli přerušit např. pro vložení ochranných rohů. Po dosažení napětí strojek sám zahájí svaření a odstřížení pásky.

Automatický režim

Krátce stiskneme tlačítko č.1. Tím zahájíme páskování a strojek sám pásku utáhne na přednastavené maximum, svaří a odstříhne.

V okamžiku, kdy se ozve akustický signál, svár dosáhl své pevnosti a strojek lze z úvazku bezpečně sejmout. V hlučném prostředí nám ukončení chlazení úvazku oznámí také odpočítávání na displeji a rozsvícení indikátoru.



Strojek je certifikován GS a CE. ORGAPACK i UNIPACK jsou držiteli ISO 9001. Záruční a pozáruční servis zajišťuje tým techniků firmy UNIPACK.

Související zboží



Kryt ovládacího panelu
dodatečná ochrana v nejdrsnějších



Ochranná deska
při používání na drsných plochách



Závěsný oblouk
při práci na stabilních místech



Náhradní baterie
BOSCH Li-Ion



PP páska UNITAPE
od výrobce UNIPACK



PET páska UNITAPE
od výrobce UNIPACK



Univerzální odvíječ
pásky H-84



Profesionální odvíječ
pásky H-84T