



**Akumulátorový páskovač**

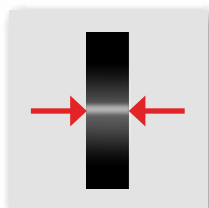
**OR-T 130**

**ORGAPACK OR-T 130** je nejmodernější akumulátorové zařízení pro citlivé páskování produktů polypropylenovou (PP) nebo polyesterovou (PET) vázací páskou.

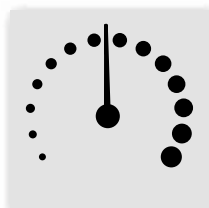
Strojem lze zapáskovat paletizované zboží, barely, kartony, jednotlivé produkty, svazky, atd. Řadu OR-T charakterizuje vysoká spolehlivost a minimum dílů ze kterých je stroj sestaven. Akumulátorový páskovač OR-T 130 je primárně určen pro lehké provozní zatížení při použití 9-13 mm široké vázací pásky.



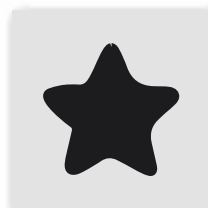
### Hlavní výhody OR-T



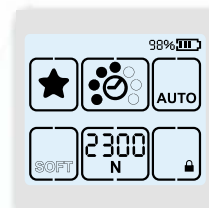
■ **Signalizace zarovnání pásky**  
k zajištění správné polohy pásky  
a vyšší bezpečnost procesu



■ **Proměnná rychlost napínání**  
ovládání tlakem prstu při balení  
choulostivého zboží



■ **Oblíbená páskovací funkce**  
pro rychlejší přepínání nastavení  
stroje při změně balení zboží



■ **Dotykový ovládací panel**  
pro snadnější nastavení parametrů  
obsluhou a informací o stavu stroje

### Technické parametry

### ORGAPACK OR-T 130

Provozní režim	automatický / poloautomatický / ruční
Rozměry (D x Š x V)	370 x 141 x 135 mm
Provozní teplota	-10 až +40 °C
Relativní vlhkost	až 90 %
Typ použitelné pásky	PP, PET
Použitelná šířka pásky	9-10, 12-13 mm
Použitelná tloušťka pásky	PET - 0.4 - 0.8 mm, PP - 0.5-0.8 mm
Napínací síla	400-1200 N
Napínací síla v režimu SOFT	150-750 N
Rychlost napínání	0-290 mm/s
Doba nabití baterie	15-30 min
Počet úvazků na 1 nabití	800 (nízká napínací síla)
Počet úvazků na 1 nabití	600 (střední napínací síla)
Počet úvazků na 1 nabití	400 (vysoká napínací síla)
Baterie	BOSCH Li-Ion 18 V, 2.0 Ah
Hmotnost včetně baterie	3.6 kg
Možnost zavěšení - závěs	ANO

## Popis funkce

Pásku obepneme kolem produktu a vložíme ji do strojku. Páskovat můžeme ve třech operačních režimech:

### Ruční režim

Stiskneme tlačítko č.1 a držíme jej až do okamžiku, kdy se strojek sám nezastaví dosáhnutím nastaveného napětí. Opětovným stisknutím tlačítka můžeme přidat více tahu. Tlačítkem č.2 zahájíme svaření a odstřížení pásky.

### Poloautomatický režim

Stiskneme tlačítko č.1 a držíme jej až do okamžiku, kdy se strojek sám nezastaví při dosáhnutí nastaveného napětí. Napínání můžeme kdykoli přerušit např. pro vložení ochranných rohů. Po dosažení napětí strojek sám zahájí svaření a odstřížení pásky.

### Automatický režim

Krátce stiskneme tlačítko č.1. Tím zahájíme páskování a strojek sám pásku utáhne na přednastavené maximum, svaří a odstříhne.

V okamžiku, kdy se ozve akustický signál, svár dosáhl své pevnosti a strojek lze z úvazku bezpečně sejmout. V hlučném prostředí nám ukončení chladnutí úvazku oznámí také odpočítávání na displeji a rozsvícení indikátoru.



Strojek je certifikován GS a CE. ORGAPACK i UNIPACK jsou držiteli ISO 9001. Záruční a pozáruční servis zajišťuje tým techniků firmy UNIPACK.

## Související zboží



**Kryt ovládacího panelu**  
dodatečná ochrana v nejdrsnějších



**Ochranná deska**  
při používání na drsných plochách



**Závěsný oblouk**  
při práci na stabilních místech



Náhradní baterie  
BOSCH Li-Ion



PP páska UNITAPE  
od výrobce UNIPACK



PET páska UNITAPE  
od výrobce UNIPACK



Univerzální odvíječ  
pásky H-84



Profesionální odvíječ  
pásky H-84T